

## CORSO DI BIOETICA

DIREZIONE SANITARIA

SERVIZIO SOCIALE PROFESSIONALE

AREA INTEGRAZIONE SOCIO SANITARIA

DIPARTIMENTO SALUTE MENTALE COSENZA

### DIREZIONE PROGETTO

LUIGI PALUMBO - Direttore Sanitario ASP Cosenza

LOREDANA NIGRI - Responsabile Servizio Sociale Professionale

Area Integrazione Socio Sanitaria ASP Cosenza

### DIREZIONE SCIENTIFICA

ARISTIDE FILIPPO - Direttore DSM ASP COSENZA

### RESPONSABILE REALIZZAZIONE PROGETTO

EMILIA LUGIA PULITANÒ - Servizio Sociale Professionale

Area Integrazione Socio Sanitaria ASP Cosenza

### SEGRETERIA ORGANIZZATIVA

ADRIANA DE LUCA - U.O. Formazione e Qualità ASP Cosenza



## DOCENTI

- S. E. Mons. *Salvatore Nunnari* - Arcivescovo Metropolita Cosenza-Bisignano
- *Francesco Bruno* - Prof. Ordinario Facoltà Lettere e Filosofia UniCal
- *Berardo Silvio Cavalcanti* - Dirigente Medico Risk Management ASP Cosenza
- *Pasquale De Fazio* - Prof. Aggr.to Psichiatria Facoltà Medicina e Chirurgia Università degli Studi "Magna Græcia" di Catanzaro. Resp.le U.O. Psichiatria A.O. Universitaria "Mater Domini"
- *Giuseppe Donato* - Prof. Associato Facoltà Medicina e Chirurgia Università degli Studi "Magna Græcia" di Catanzaro.
- *Cristina Segura Garcia* Prof. - Aggr.to Facoltà Medicina e Chirurgia Università degli Studi "Magna Græcia" di Catanzaro.

### INTERVENTI

- *Francesca Maria Bonadio* - Assistente Sociale Specialista S.P.D.C. Corigliano
- *Renzo Bonofiglio* Direttore U.O.C. Nefrologia Dialisi e Trapianti A.O.C. Cosenza - Presidente Tribunale dei Diritti del Malato
- *Domenico Buccomino* - Direttore CSM Roggiano Gravina
- *Ferruccio De Rose* - Responsabile U.O. Psiconcologia DSM Cosenza
- *Aristide Filippo* - Direttore DSM Cosenza
- *Gisella Florio* - Assistente Sociale - Presidente "Radio 180 Cambia la Musica" - Presidente "COMUNIDEA" Cooperativa Sociale Reinserimento disabili psichici
- *Angela Funaro* - Psicologa Dirigente CSM Cosenza
- *Francesco Inglese* - Psicologo Dirigente CSM Cosenza
- *Giorgio Liguori* - Direttore f.f. CSM Cosenza
- *Adriana Lisca* - Assistente Sociale Specialista CSM Scalea
- *Gaetano Marchese* - Psicologo Dirigente S.P.D.C. DSM Cosenza
- *Mario Marino* - Direttore SPISAL Cosenza-Paola ASP Cosenza
- *Anna Maria Morelli* - Responsabile CSM Taverna di Montalto
- *Loredana Nigri* - Responsabile Servizio Sociale Professionale/Area Integrazione Socio Sanitaria ASP Cosenza
- *Giacomo Pantusa* - Direttore DSM Paola
- *Maria Francesca Pantusa* - Servizio n. 9 - Area del Disagio Salute Mentale - Regione Calabria - Responsabile CSM Rogliano
- *Marina Pasqua* - Avvocata Penalista
- *Amedeo Pingitore* - Psicologo Dirigente U.O. Psichiatria Forense ASP Cosenza
- *Carmela Sciarrotta* - Assistente Sociale Specialista CSM Cariati
- *Arturo Sica* - Direttore CSM Scalea
- *Maria Rosaria Telarico* - Responsabile CSM Rende
- *Raffaella Violetta* - Direttore DSM Rossano
- *Luigina Volpentesta* - Dirigente Psichiatra - CSM Cosenza
- *Grazia Vulcano* - Assistente Sociale Specialista CSM Corigliano
- *Francesco Zottola* - Dirigente Psichiatra - S.P.D.C. - DSM Cosenza

DIREZIONE LAVORI - Loredana Nigri

CHAIRMAN I SESSIONE - Aristide Filippo

CHAIRMAN II SESSIONE - Mario Marino - E. L. Pulitanò

DISCUSSANT I SESSIONE - Angela Funaro

DISCUSSANT II SESSIONE - Marina Pasqua

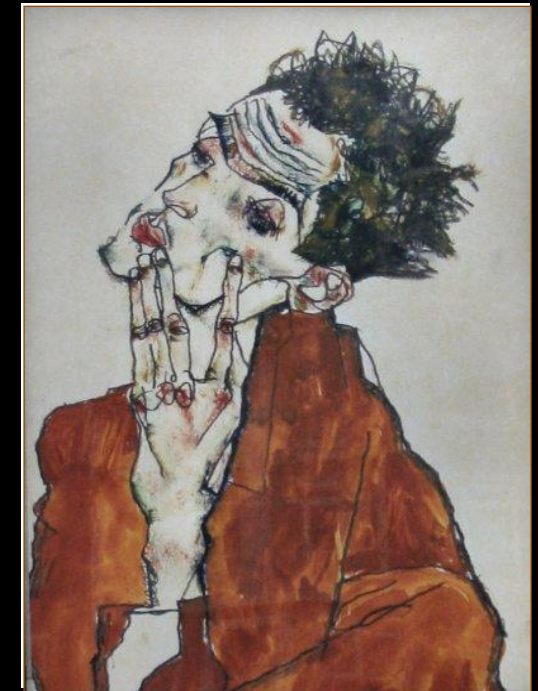
COORDINATORE TAVOLA ROTONDA - Giorgio Liguori



ASP COSENZA  
U.O. FORMAZIONE E QUALITA'

## CORSO DI BIOETICA "MIO FRATELLO È FIGLIO UNICO"

LA SALUTE MENTALE OGGI.  
I DIRITTI DELLA PERSONA.  
LA SALUTE DEGLI OPERATORI  
I DILEMMI DELLA PSICHIATRA



Egon Schiele, *Autoportrait*

Auditorium "Antonio Guarasci" Liceo Classico  
"Bernardino Telesio" Piazza XV Marzo  
Cosenza

29 - 30 Novembre - 4 Dicembre 2012

# PROGRAMMA

## 29 Novembre 2012

- 8.15-9.00 **Registrazione e apertura corso Saluti**
- 9.00 - 9.10 On. Gerardo Mario Oliverio - Presidente Provincia Cosenza
- 9.10-9.20 Gianfranco Scarpelli - Direttore Generale ASP Cosenza
- 9.20 - 9.30 Luigi Palumbo - Direttore Sanitario ASP Cosenza-

### I SESSIONE

*La salute mentale. I diritti della persona. Trattamenti-interventi sanitari e sociali - La contenzione-l'iperfarmacoterapia. Stigma e identità di genere nel malessere mentale.*

- 9.30 - 10.00 L. Nigri - **INTRODUZIONE**
- 10.00 - 10.30 A. Filippo - *“Pratiche terapeutiche e diritti dei Soggetti psichiatrici. L'etica della psichiatria”*
- 10.30 - 11.00 S.E. Mons. S. Nunnari - *“Etica e salute: il punto di vista della Chiesa”*
- 11.00 - 11.30 C. Segura Garcia - *“Appunti per una riflessione bioetica in psichiatria”*

### 11.30 - 12.00 PAUSA CAFFÈ

- 12.00 - 12.30 P. De Fazio - *“Aspetti etici del trattamento farmacologico in psichiatria”*
- 12.30 - 13.00 G. Donato - *“La Neuroetica e il suo significato in Psichiatria”*
- 13.00 - 13.30 A. Morelli - *“Etica nella relazione di cura”*

### 13.30 - 14.30 PAUSA PRANZO

### 14.30 - 17.00 INTERSESSIONE/RIFLESSIONI E PROPOSTE

- 14.30 - 15.00 L. Volpentesta - *“Stigma e identità di genere nel malessere mentale”*
- 15.00 - 15.30 G. Marchese *“Lo sguardo dell'altro: tra libertà e pietrificazione del Sé”*
- 15.30 - 16.00 F. Inglese - *“I diritti della persona nel setting psicoterapeutico”*
- 16.00 - 16.30 R. Bonofiglio - *“Etica dei diritti”*
- 16.30 - 17.00 **DISCUSSANT** A. Funaro - *“Bioetica e psichiatria: modelli e metodologie”*

## 30 Novembre 2012

### II SESSIONE

#### 8.15-9.00 **Registrazione e apertura corso**

*La salute degli Operatori. Le conseguenze dello stress: distress, burnout, mobbing.*

- 9.00 - 9.30 **CHAIRMAN M. Marino -- E.L. Pulitanò** *“Distorsioni organizzative e stress”*
- 9.30. - 10.00 F. Bruno - *“La salute degli operatori psichiatrici non è disgiunta da quella dei loro pazienti. La tutela di entrambi passa per il diritto alla cura di tutti”*
- 10.00 - 10.30 B. S. Cavalcanti *“La salute degli operatori: stress e disagio da contenzioso giuridico e criticità organizzative”*

### 10.30 - 11.00 PAUSA CAFFÈ

11.00 - 11.30 A. Pingitore - *“La salute degli operatori: accertamento e valutazione psicologico-giuridica del danno psichico”*

### 11.30 - 13.30 INTERSESSIONE/RIFLESSIONI e PROPOSTE

- 11.30 - 12.00 M. R. Telarico - *“Vicini e lontani: capacità relazionali e personalità dell'operatore. Punti di incontro e punti di scontro”*
- 12.00 - 12.30 F. De Rose - *“La sofferenza dell'operatore nella relazione di aiuto”*
- 12.30 - 13.00 F. M. Bonadio - *“L'S.P.D.C. dentro e fuori. Prospettive capovolte”*
- 13.00-13.30 **DISCUSSANT** Marina Pasqua - *“La tutela penale della nuova fattispecie di reato di atti persecutori alle Help Profession”*

## 4 dicembre 2012

### III SESSIONE

*I dilemmi della psichiatria*

#### 8.15-9.00 **Registrazione e apertura corso**

- 9.00-13.30 **TAVOLA ROTONDA** - *Trent'anni di solitudine. La L.180/78 nella Provincia di Cosenza. La revisione della L.180/78*
- 9.00 - 9.30 **COORDINA** Giorgio Liguori *“La psichiatria nella transizione. Dal controllo alla cura”*

### PARTECIPANTI

- 9.30 - 10.00 M. F. Pantusa - *“Lo stato di applicazione della legge 180/78 in Calabria: vincoli, criticità, opportunità”*
- 10.00 - 10.30 D. Buccomino - *“Problematiche del TSO”*
- 10.30-11.00 **PAUSA CAFFÈ**
- 11.00-11.30 A. Filippo - *“Esperienze, ricerca, innovazione, motivazione”*
- 11.30-12.00 G. Pantusa - *“Il cammino della psichiatria”*
- 12.00-12.30 A. Sica - *“Rappresentazioni sociali nel territorio di un CSM cosentino”*
- 12.30 - 13.00 R. Violetta - *“La sofferenza psichiatrica a 30 anni dalla legge Basaglia”*
- 13.00 - 13.30 G. Florio - *“Volontariato e salute mentale”*

### 13.30 - 14.30 PAUSA PRANZO

### III SESSIONE

#### I DILEMMI DELLA PSICHIATRIA

*Trent'anni di solitudine.*

*La L.180/78 nella Provincia di Cosenza. La revisione della L.180/78*

### 15.00 - 17.30 INTERSESSIONE/RIFLESSIONI e PROPOSTE

- 15.00 - 15.30 A. Lisco - *“Quali interventi, per quali obiettivi ?”*
- 15.30 - 16.00 C. Sciarrotta - *A trentadue anni dalla legge 180. Risultati raggiunti e vincoli all'applicazione”*
- 16.00 -16.30 F. Zottola - *“Il paziente difficile. Quale formazione professionale per facilitare la dialettica tra le molteplici facce della psichiatria territoriale”*
- 16.30 - 17.00 G. Vulcano - *“Paziente, famiglia e società. Quali servizi e al servizio di chi ?”*

### 17.00-17.30 **CONCLUSIONI** Gianfranco Scarpelli

### 17.30-18.00 **Chiusura corso e post test**

*A più di trent'anni dalla Legge Basaglia, il Servizio Sociale Professionale aziendale, si pone al servizio della psichiatria dell'ASP di Cosenza, proponendo con il corso di Bioetica “Mio fratello è figlio unico” una riflessione etica e valoriale, a più voci, sulla Salute Mentale, affinché il principio di uguaglianza di tutti gli uomini e di tutte le donne mantenga anche in psichiatria, la sua forza.*

*Il corso affronta nella Prima Sessione la querelle dei diritti dei soggetti psichiatrici, in relazione a quelle pratiche sanitarie, TSO, Contenzione, Iper farmacoterapia etc, che sono al centro di un controverso dibattito in Italia.*

*Lo stigma strisciante che (si) nutre il (del)( tradimento politico, spesso no touch della 180/78 e dell'invocata sua revisione, rischia di imporre, gioco forza, un modus ponens fuori tempo e fuori dal tempo della ricerca sulle patologie mentali e riduce sciaguratamente la possibilità di intervenire sui pazienti con un approccio sistemico. La tentazione innominabile dell'ineffabile e tenace stigma dell'incurabilità, anima nera dello stereotipo “tutti i malati mentali sono violenti e pericolosi, è quella di far della pazza, del maniaco, della depressa, scarti, e non sempre riciclabili e degli operatori gli addetti a queste operazioni di bonifica, ghettizzando di fatto gli uni e gli altri.*

*La Seconda Sessione è dedicata alla salute degli operatori della psichiatria. Psichiatri, infermieri, assistenti sociali, psicologi, educatori, costituiscono un avamposto di prevenzione e cura del disagio psichico in situazioni di problematiche incerte, caotiche e indeterminate. Ma non basta.*

*La spinta valoriale degli anni 80 e 90 lambisce soltanto l'inizio secolo e rischia di infrangersi e consumarsi anche per la solitudine in cui, quasi al pari, pazienti e operatori, sono stati lasciati soli, a fronteggiare un'emergenza senza requie.*

*Il lavoro degli operatori della psichiatria è centrale per il benessere della comunità. La loro salute a forte rischio usura va tutelata, la loro professionalità valorizzata, l'operatività sostenuta.*

*Sessioni, la prima e la seconda, che problematizzano aspetti, fuor di metafora, legati a filo doppio, oltre che fortemente condizionati dalle diverse esperienze nelle differenti psichiatriche della nostra ASP. La terza ed ultima Sessione tenta di rivitalizzare, in una Tavola Rotonda, i dilemmi quasi naturali e includibili, che affliggono chi, a vari livelli fa psichiatria, e che forse, si possono affrontare se c'è la capacità-volontà, di condividere la responsabilità della cura e della care, a vari livelli, aziendale, professionale, comunitario.*

*Un nuovo investimento in termini di risorse umane e di dotazione tecnologica e logistica, nell'area della salute mentale è vitale e può dare sollievo ai pazienti e agli operatori, ma non è sufficiente.*

*La psichiatria rischia di diventare il Vietnam della sanità., per questo nella riorganizzazione della salute mentale deve trovare spazio la ri-significazione dell'intero Sistema Salute Mentale nell'ASP di Cosenza, e questo può nascere solo dal confronto/incontro tra chi la psichiatria la fa da decenni, l'accademia, il management aziendale e il volontariato.*